

CIMCO MDM

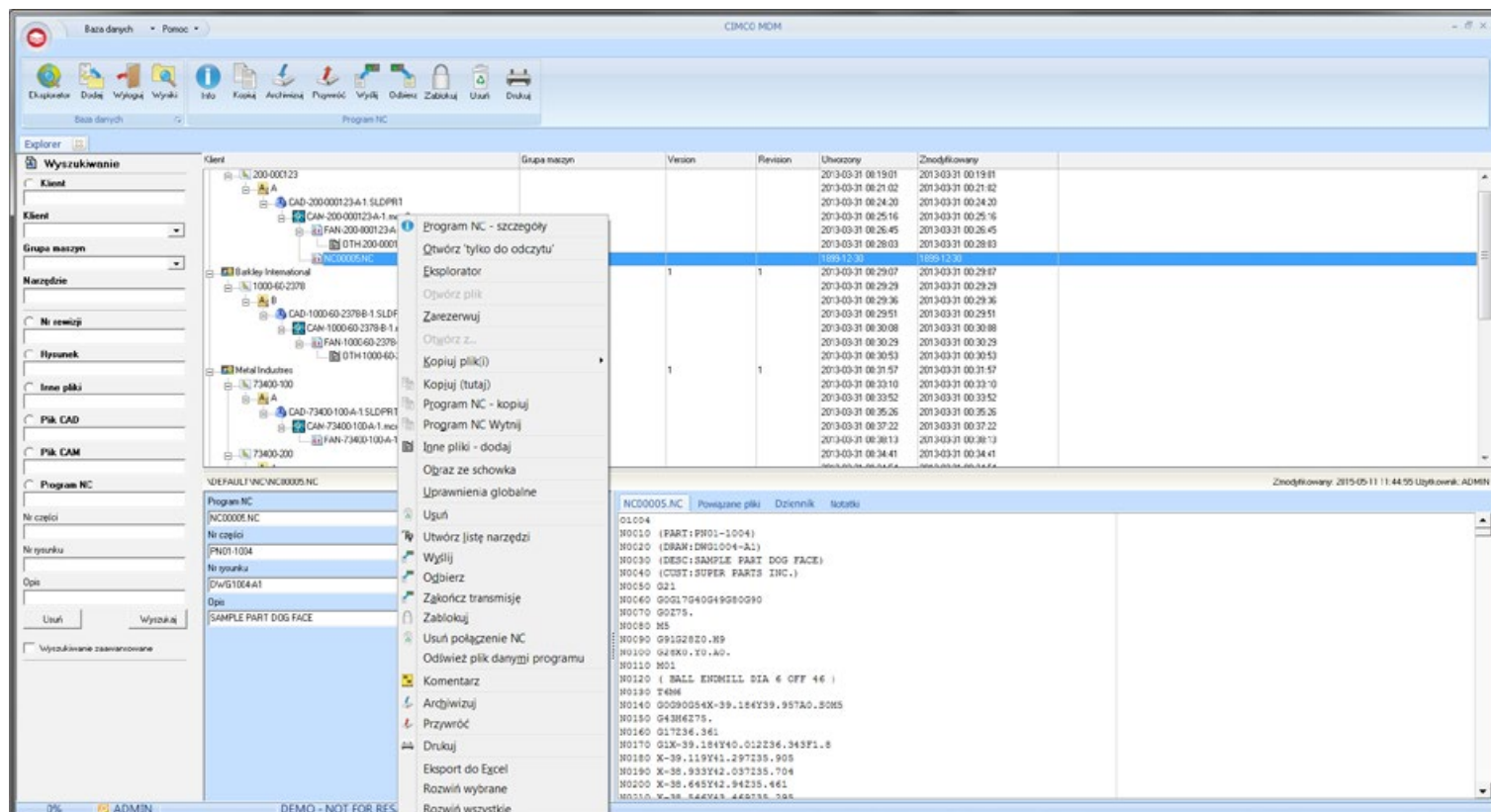
Zarządzanie danymi wytwarzania

The screenshot displays the CIMCO MDM software interface. The main window shows a tree view of product data on the left and a table of product revisions on the right. A context menu is open over the product tree, showing options like 'Produkt - szczegóły', 'Produkt - kopij', and 'Ugaj'. Below the main window, a 'Konfiguracja bazy danych' dialog box is open, showing settings for 'Aplikacje zewnętrzne' and 'Aplikacje zdefiniowane od poziomu'.

Produkt	Klient	Grupa nazwy	Version	Revision	Utworzony	Zmodyfikowany
ANE-4010						
ANE-211					2013-03-31 00:56:27	2013-03-31 00:56:27
ANE-212					2013-03-31 00:56:36	2013-03-31 00:56:36
ANE-213					2013-03-31 00:56:44	2013-03-31 00:56:44
ANE-4508						
ANE-4501					2013-03-31 00:57:19	2013-03-31 00:57:19
ANE-4502					2013-03-31 00:57:19	2013-03-31 00:57:19
ANE-4503					2013-03-31 00:57:19	2013-03-31 00:57:19
ANE-4504					2013-03-31 00:57:19	2013-03-31 00:57:19
ANE-4505					2013-03-31 00:57:19	2013-03-31 00:57:19
ANE-4506					2013-03-31 00:57:19	2013-03-31 00:57:19
ANE-4507					2013-03-31 00:57:19	2013-03-31 00:57:19
ANE-4508					2013-03-31 00:57:19	2013-03-31 00:57:19
ANE-4509					2013-03-31 00:57:19	2013-03-31 00:57:19
ANE-4510					2013-03-31 00:57:19	2013-03-31 00:57:19
ANE-4511					2013-03-31 00:57:19	2013-03-31 00:57:19
ANE-4512					2013-03-31 00:57:19	2013-03-31 00:57:19
ANE-4513					2013-03-31 00:57:19	2013-03-31 00:57:19
ANE-4514					2013-03-31 00:57:19	2013-03-31 00:57:19
ANE-4515					2013-03-31 00:57:19	2013-03-31 00:57:19
ANE-4516					2013-03-31 00:57:19	2013-03-31 00:57:19
ANE-4517					2013-03-31 00:57:19	2013-03-31 00:57:19
ANE-4518					2013-03-31 00:57:19	2013-03-31 00:57:19
ANE-4519					2013-03-31 00:57:19	2013-03-31 00:57:19
ANE-4520					2013-03-31 00:57:19	2013-03-31 00:57:19
ANE-4521					2013-03-31 00:57:19	2013-03-31 00:57:19
ANE-4522					2013-03-31 00:57:19	2013-03-31 00:57:19
ANE-4523					2013-03-31 00:57:19	2013-03-31 00:57:19
ANE-4524					2013-03-31 00:57:19	2013-03-31 00:57:19
ANE-4525					2013-03-31 00:57:19	2013-03-31 00:57:19
ANE-4526					2013-03-31 00:57:19	2013-03-31 00:57:19
ANE-4527					2013-03-31 00:57:19	2013-03-31 00:57:19
ANE-4528					2013-03-31 00:57:19	2013-03-31 00:57:19
ANE-4529					2013-03-31 00:57:19	2013-03-31 00:57:19
ANE-4530					2013-03-31 00:57:19	2013-03-31 00:57:19
ANE-4531					2013-03-31 00:57:19	2013-03-31 00:57:19
ANE-4532					2013-03-31 00:57:19	2013-03-31 00:57:19
ANE-4533					2013-03-31 00:57:19	2013-03-31 00:57:19
ANE-4534					2013-03-31 00:57:19	2013-03-31 00:57:19
ANE-4535					2013-03-31 00:57:19	2013-03-31 00:57:19
ANE-4536					2013-03-31 00:57:19	2013-03-31 00:57:19
ANE-4537					2013-03-31 00:57:19	2013-03-31 00:57:19
ANE-4538					2013-03-31 00:57:19	2013-03-31 00:57:19
ANE-4539					2013-03-31 00:57:19	2013-03-31 00:57:19
ANE-4540					2013-03-31 00:57:19	2013-03-31 00:57:19
ANE-4541					2013-03-31 00:57:19	2013-03-31 00:57:19
ANE-4542					2013-03-31 00:57:19	2013-03-31 00:57:19
ANE-4543					2013-03-31 00:57:19	2013-03-31 00:57:19
ANE-4544					2013-03-31 00:57:19	2013-03-31 00:57:19
ANE-4545					2013-03-31 00:57:19	2013-03-31 00:57:19
ANE-4546					2013-03-31 00:57:19	2013-03-31 00:57:19
ANE-4547					2013-03-31 00:57:19	2013-03-31 00:57:19
ANE-4548					2013-03-31 00:57:19	2013-03-31 00:57:19
ANE-4549					2013-03-31 00:57:19	2013-03-31 00:57:19
ANE-4550					2013-03-31 00:57:19	2013-03-31 00:57:19
ANE-4551					2013-03-31 00:57:19	2013-03-31 00:57:19
ANE-4552					2013-03-31 00:57:19	2013-03-31 00:57:19
ANE-4553					2013-03-31 00:57:19	2013-03-31 00:57:19
ANE-4554					2013-03-31 00:57:19	2013-03-31 00:57:19
ANE-4555					2013-03-31 00:57:19	2013-03-31 00:57:19
ANE-4556					2013-03-31 00:57:19	2013-03-31 00:57:19
ANE-4557					2013-03-31 00:57:19	2013-03-31 00:57:19
ANE-4558					2013-03-31 00:57:19	2013-03-31 00:57:19
ANE-4559					2013-03-31 00:57:19	2013-03-31 00:57:19
ANE-4560					2013-03-31 00:57:19	2013-03-31 00:57:19
ANE-4561					2013-03-31 00:57:19	2013-03-31 00:57:19
ANE-4562					2013-03-31 00:57:19	2013-03-31 00:57:19
ANE-4563					2013-03-31 00:57:19	2013-03-31 00:57:19
ANE-4564					2013-03-31 00:57:19	2013-03-31 00:57:19
ANE-4565					2013-03-31 00:57:19	2013-03-31 00:57:19
ANE-4566					2013-03-31 00:57:19	2013-03-31 00:57:19
ANE-4567					2013-03-31 00:57:19	2013-03-31 00:57:19
ANE-4568					2013-03-31 00:57:19	2013-03-31 00:57:19
ANE-4569					2013-03-31 00:57:19	2013-03-31 00:57:19
ANE-4570					2013-03-31 00:57:19	2013-03-31 00:57:19
ANE-4571					2013-03-31 00:57:19	2013-03-31 00:57:19
ANE-4572					2013-03-31 00:57:19	2013-03-31 00:57:19
ANE-4573					2013-03-31 00:57:19	2013-03-31 00:57:19
ANE-4574					2013-03-31 00:57:19	2013-03-31 00:57:19
ANE-4575					2013-03-31 00:57:19	2013-03-31 00:57:19
ANE-4576					2013-03-31 00:57:19	2013-03-31 00:57:19
ANE-4577					2013-03-31 00:57:19	2013-03-31 00:57:19
ANE-4578					2013-03-31 00:57:19	2013-03-31 00:57:19
ANE-4579					2013-03-31 00:57:19	2013-03-31 00:57:19
ANE-4580					2013-03-31 00:57:19	2013-03-31 00:57:19
ANE-4581					2013-03-31 00:57:19	2013-03-31 00:57:19
ANE-4582					2013-03-31 00:57:19	2013-03-31 00:57:19
ANE-4583					2013-03-31 00:57:19	2013-03-31 00:57:19
ANE-4584					2013-03-31 00:57:19	2013-03-31 00:57:19
ANE-4585					2013-03-31 00:57:19	2013-03-31 00:57:19
ANE-4586					2013-03-31 00:57:19	2013-03-31 00:57:19
ANE-4587					2013-03-31 00:57:19	2013-03-31 00:57:19
ANE-4588					2013-03-31 00:57:19	2013-03-31 00:57:19
ANE-4589					2013-03-31 00:57:19	2013-03-31 00:57:19
ANE-4590					2013-03-31 00:57:19	2013-03-31 00:57:19
ANE-4591					2013-03-31 00:57:19	2013-03-31 00:57:19
ANE-4592					2013-03-31 00:57:19	2013-03-31 00:57:19
ANE-4593					2013-03-31 00:57:19	2013-03-31 00:57:19
ANE-4594					2013-03-31 00:57:19	2013-03-31 00:57:19
ANE-4595					2013-03-31 00:57:19	2013-03-31 00:57:19
ANE-4596					2013-03-31 00:57:19	2013-03-31 00:57:19
ANE-4597					2013-03-31 00:57:19	2013-03-31 00:57:19
ANE-4598					2013-03-31 00:57:19	2013-03-31 00:57:19
ANE-4599					2013-03-31 00:57:19	2013-03-31 00:57:19
ANE-4600					2013-03-31 00:57:19	2013-03-31 00:57:19

CIMCO MDM

Zarządzanie danymi wytwarzania



CIMCO MDM

CIMCO MDM został opracowany jako rozszerzenie CIMCO NC-Base. Pozwala nie tylko na zarządzanie wszystkimi Twoimi programami, lecz również na tworzenie struktury zawierającej każdy plik wymagany w procesie produkcyjnym, począwszy od projektu i danych źródłowych po plik CAM i powiązaną dokumentację.

Czyni to pracę jeszcze szybszą i wydajniejszą, gdyż zarówno programista NC, jak i operator urządzenia zyskują błyskawiczny dostęp do wszystkich wymaganych plików i dokumentów.

CIMCO MDM to program do zarządzania danymi produkcyjnymi, który przechowuje i organizuje wszystkie programy NC, pliki CAD/CAM, arkusze ustawień, listy narzędzi, obrazy i inną dokumentację, którą można następnie szybko odzyskiwać, przeglądać i edytować na dowolnym etapie procesu produkcyjnego. Warsztat zostaje w ten sposób całkowicie ucyfrowiony. CIMCO MDM łatwo integruje się również z innym oprogramowaniem CIMCO, np. CIMCO DNC-Max, CIMCO MDC-Max, CIMCO NC-Base i CIMCO Edit, oferując znane i sprawdzone funkcje, takie jak symulacja, autoodbiór, żądanie zdalne i wiele więcej, dając Ci elastyczność pracy i pełną kontrolę nad warszatem.

Zarządzanie informacjami

Dla spełnienia współczesnych ambitnych celów produkcyjnych i jakościowych niezwykle istotne jest, by poszczególne informacje i dane docierały do właściwych osób i urzędzeń w możliwie wydajny sposób.

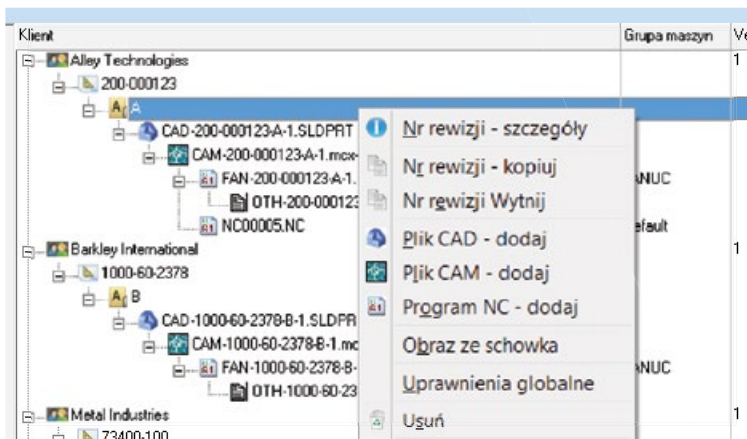
Dlaczego ograniczać się do przesyłania do warsztatu wyłącznie programów NC, kiedy możesz również przysyłać arkusze ustawień, listy narzędzi, obrazy i inne informacje istotne dla wydajnej produkcji? Informacje te można otworzyć w komputerze podłączonym do sieci, na którym zainstalowany jest klient CIMCO MDM.

CIMCO MDM i CIMCO NC-Base pozwalają programistom i personelowi produkcyjnemu tworzyć wirtualne foldery – zwane poziomami – zawierające wszelkie dane wymagane przez operatorów, personel jakości i pozostałe osoby odpowiedzialne za produkcję.

CIMCO MDM to narzędzie do zarządzania organizujące i zarządzające Twoimi plikami CAM oraz powiązaną dokumentacją produkcyjną z wykorzystaniem niezawodnej i szybkiej relacyjnej bazy danych SQL. CIMCO MDM i CIMCO NC-Base stanowią centrum produkcyjne opracowane dla specjalistów z działu programowania oraz personelu warsztatu.

Zarządzanie danymi wytwarzania

Powiązanie wszystkich typów danych produkcyjnych z programami NC pozwala zminimalizować błędy i wynikić z nich odpady. Program umożliwia integrowanie plików stworzonych poza środowiskiem CIMCO Edit, takich jak listy narzędzi, arkusze nastawcze, informacje inspekcyjne itp., lub automatyczne ich tworzenie na podstawie danych zawartych w programie NC. Możliwe jest również uruchamianie aplikacji zewnętrznych do podglądu lub edycji wszelkich rodzajów plików.



Z CIMCO MDM uzyskujesz:

- niezawodną i szybką relacyjną bazę danych SQL,
- brak ograniczeń liczby plików i dokumentów,
- brak ograniczeń rozmiaru plików,
- foldery wirtualne do zapisywania plików NC bezpośrednio z maszyn,
- konfigurowalną bazę danych i strukturę plików,
- dowolność wyboru w uruchamianiu aplikacji do podglądu i edycji,
- automatyczne tworzenie dokumentów produkcyjnych z danych z plików NC,
- rozwinięty i elastyczny system zarządzania prawami dostępu użytkowników,
- szybką integrację z:
 - CIMCO NC-Base,
 - CIMCO Edit,
 - CIMCO DNC-Max.

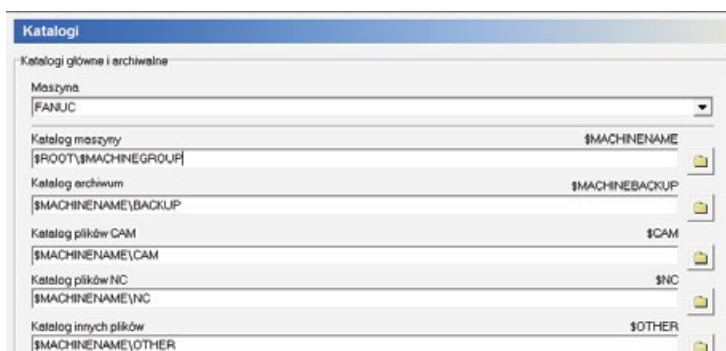
Zarządzanie użytkownikiem

Kontrola nad uprawnieniami dostępu i modyfikacji informacji jest krytycznym czynnikiem każdego systemu zarządzania informacjami. CIMCO MDM gwarantuje bezpieczeństwo poprzez zastosowanie wysoce konfigurowalnego systemu uprawnień użytkowników i grup, umożliwiającego administratorowi określenie poziomu dostępu dla każdego użytkownika, w tym: prawa podglądu, modyfikacji, zatwierdzania lub usuwania plików, jak również przywracania i zapisywania kopii, wysyłania, odbierania, zatwierdzania lub przypisywania plików.

Poziomy

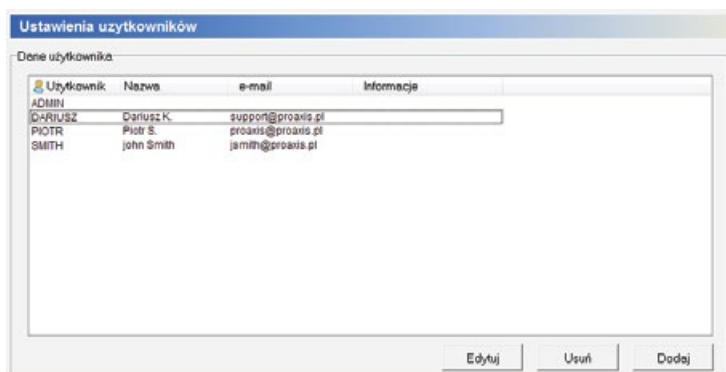
CIMCO MDM pracuje w oparciu o poziomy zamiast folderów. Poziomy mogą zawierać podpoziomy, a dokumenty produkcyjne mogą być przypisywane do poziomów na kilka sposobów – poprzez fizyczne skopiowanie lub po prostu jako łącza do dokumentów znajdujących się w istniejącej lokalizacji na dysku czy w sieci. Możliwe jest przypisywanie wszelkich rodzajów dokumentacji produkcyjnej do poziomów, w tym obrazów, arkuszy ustawień, raportów z inspekcji itp., lub tworzenie ich automatycznie, po udzieleniu CIMCO MDM zezwolenia na analizę danych zawartych na przykład w Twoim programie NC.

W skrócie CIMCO MDM oferuje pełną funkcjonalność, jakiej oczekiwać można od nowoczesnego systemu zarządzania informacjami, a nawet więcej. CIMCO MDM pozwala na zbieranie, strukturyzowanie i centralizację dokumentacji produkcyjnej; jego elastyczność i konfigurowalność umożliwia dostosowanie do jakiegokolwiek istniejącego ustawienia czy organizacji pracy.



Integracja systemowa

CIMCO MDM jest w pełni zintegrowany z CIMCO NC-Base i CIMCO DNC-Max. Flagowe rozwiązanie sieciowe CIMCO DNC pozwala operatorom na żądanie i zapisywanie programów NC bezpośrednio ze sterownika maszyny.



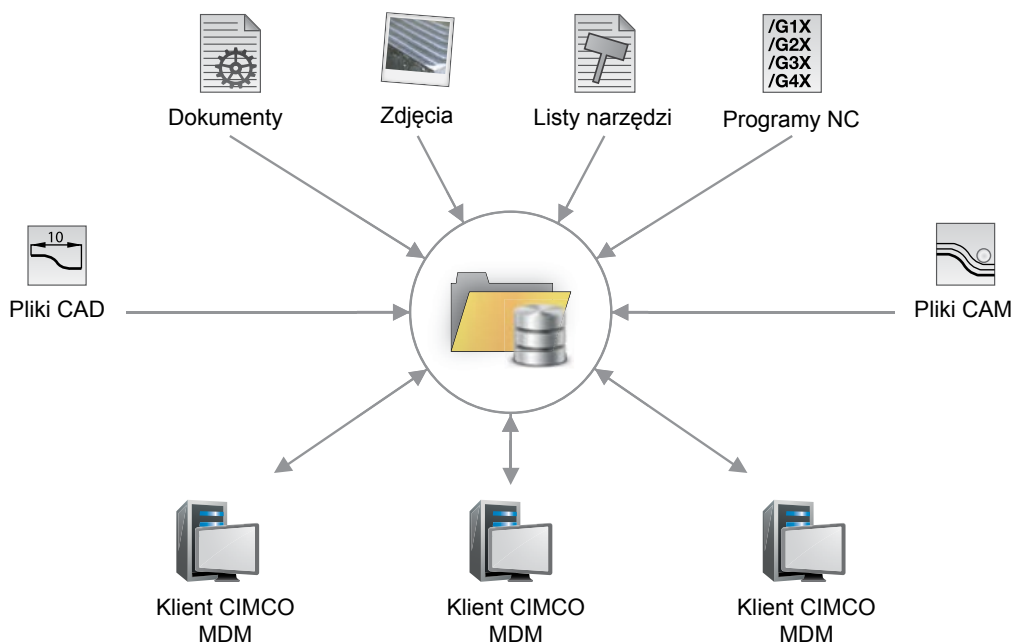
CIMCO MDM

Zarządzanie danymi wytwarzania

Dlaczego ograniczać się do przesyłania do warsztatu wyłącznie programów NC, kiedy możesz również przesyłać arkusze ustawień, listy narzędzi, obrazy i inne informacje istotne dla wydajnej produkcji? CIMCO MDM został opracowany dla łatwego organizowania i strukturyzowania systemu przechowywania i odzysku danych

produkcyjnych. Oznacza to ułatwiony i rozszerzony przepływ informacji, nazewnictwo, weryfikację i przechowywanie programów, jak również przechowywanie i udostępnianie powiązanej dokumentacji cyfrowej, czyniąc warsztat niemalże zupełnie ucyfrowionym.

Organizowanie i strukturyzowanie systemu przechowywania i odzysku danych wytwarzania



Dystrybutor

PROAXIS Sp. z o.o.

ul. Kościuszki 43, 05-270 Marki
tel. **697 75 13 75; 608 59 25 53**
e-mail: proaxis@proaxis.pl
web: www.proaxis.pl



Europe

CIMCO A/S
Copenhagen
Denmark

Tel: +45 45 85 60 50
Fax: +45 45 85 60 53

Web: www.cimco.com

CIMCO Americas

CIMCO Americas, LLC
651 S Sutton Road, Suite 276
Streamwood, IL 60107

Tel: +1 704 644 3587
Fax: +1 704 943 0514

E-mail: info@cimco.com

